



KRITIS Abwasser:
Umsetzung mit verinice!

verinice.XP, 28.02.2024

sila consulting be compliant

sila Kein Akronym, „das große Ganze“
integrierte Managementsysteme
part of netgo group

Fokus Informationssicherheit,
Datenschutz, Lizenzmanagement

Berater/Auditoren – keine Techniker

Hersteller- & produktunabhängig

Effizienz statt Schrankware

alle Standards und Freestyle





Vortragsagenda

- Ausgangslage
 - Kunde
 - sila
- Vorgehensweise
 - Geltungsbereiche definieren
 - Kataloge erstellen
- Struktur im verinice abbilden



Heute mal etwas anders

- Wie wäre es das Projekt als Märchen zu betrachten?!
- Wir haben in der Vergangenheit mal mit dem MS Copilot experimentiert.
 - Implementierung eines ISMS als Märchen!
- Das war sehr interessant 😊
- Also lassen Sie uns beginnen.



Es war einmal

Die Entstehung des magischen ISMS

Es war einmal ein Königreich namens **Kundenland**, das von einem weisen König namens **Uther Nemensleitung** regiert wurde.

König Uther Nemensleitung war nicht nur ein mutiger Herrscher, sondern auch ein kluger Stratege. Er wusste, dass die Sicherheit seines Königreichs von größter Bedeutung für die Bevölkerung war.

Eines Tages, als er auf seinem majestätischen Thron saß, erreichte ihn eine geheimnisvolle Botschaft. Ein Gruppe Zauberer namens **Sila(s)** traten vor ihn und flüsteren: “König Uther Nemensleitung, die dunklen Mächte der Cyberwelt bedrohen euer Königreich. Der **Bund der SicherheitsI(E)remiten (BSI)** sagt, wir müssen unsere Informationen, Geheimnisse und Dienste schützen!”

König Uther Nemensleitung war alarmiert. Er rief seine treuesten Ritter zusammen und verkündete: “Wir müssen ein **Informationssicherheitsmanagementsystem (ISMS)** erschaffen, um unsere Daten zu bewahren und die Dienste, die wir der Bevölkerung gewähren zu verteidigen.”

Die Ritter waren verwirrt. “Was ist ein ISMS, mein König?” fragte Sir AskaLot. König Uther Nemensleitung lächelte und begann seine Geschichte:

WAUW – Geschichte in Geschichte!!



Geschichte des ISMS

In den tiefen Wäldern von Beraterland lebte eine Gruppe Magier namens **SILAs**. Die SILAs waren nicht nur begabte Handwerker, sondern auch Träumer. Eines Nachts erschien ihnen eine Vision: Ein leuchtendes Schwert, das die Dunkelheit durchdrang und das Königreich beschützte.

Die SILAs wussten, dass dieses Schwert das Herz des ISMS sein musste. Sie begannen, es nach den Vorgaben des **BSI** zu schmieden. Sie verwendeten die stärksten Anforderungen und die klügsten Prozesse. Sie fügten Zaubersprüche hinzu, um die Geheimnisse des Königreichs zu bewahren, und Sicherheitskonzept-Steine, um die bösen Kräfte fernzuhalten.

Als das Schwert fertig war, nannten die SILAs es **S**chwert des **R**echts und **K**onformität (**SRK**).

Doch **SRK** war nicht nur ein Schwert – es war ein lebendiges ISMS. Es konnte Angriffe erkennen, Sicherheitslücken schließen und die Ritter von Cyberland warnen.

König Uther Nemensleitung und seine Ritter waren beeindruckt. Sie setzten **SRK** ein, um die königlichen Archive zu schützen, die Dienste der Bevölkerung zu sichern und die Drachen der Malware zu besiegen. Das Königreich blühte auf, und die Menschen fühlten sich sicherer als je zuvor.

Und so wurde das **ISMS** zu einem festen Bestandteil von Kundenland. König Uther Nemensleitung und seine Ritter erzählten die Geschichte von den **SILAs** und **SRK** weiter, um die Bedeutung der Informationssicherheit zu betonen. Und sie lebten glücklich und sicher bis ans Ende ihrer Tage.



Wie wurde SRK geschmiedet?



- Gussform SRK
 - Geltungsbereiche definieren und abgrenzen
- Einbringen der stärksten Anforderungen und der klügsten Prozesse
 - Standards zuordnen
- Zaubersprüche hinzufügen
 - Kataloge erstellen
 - Anforderungen definieren, zuordnen und verknüpfen

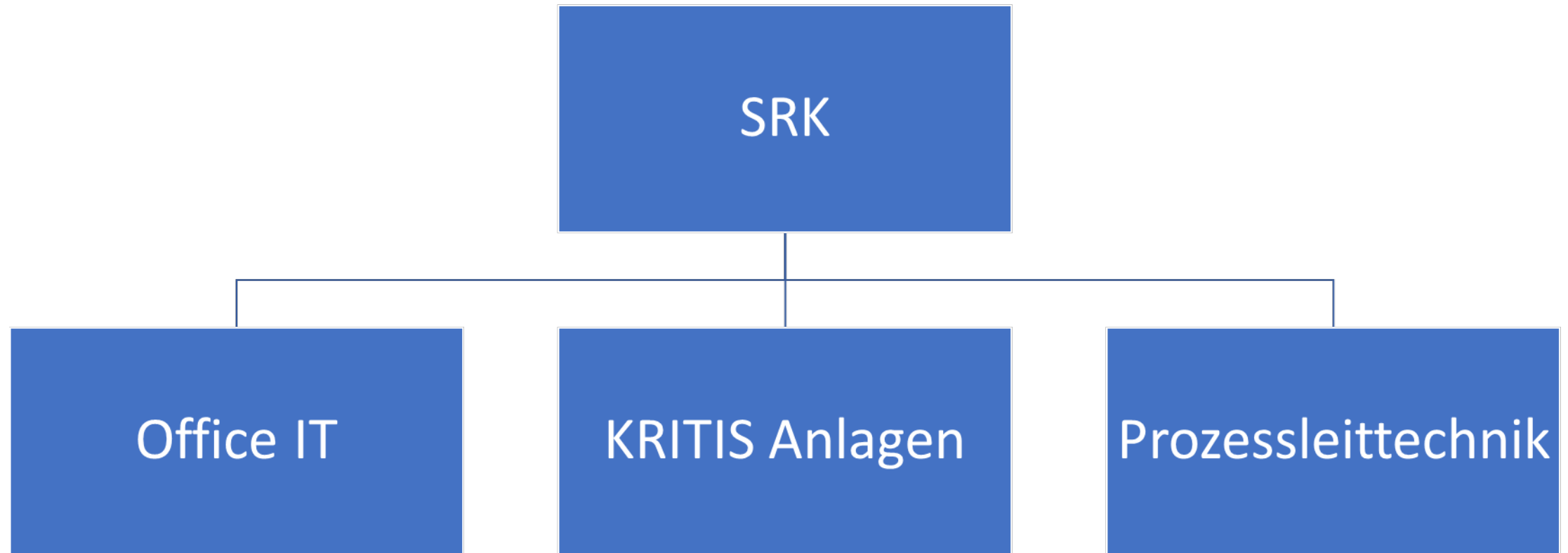


Geltungsbereiche definieren



- Wird der Geltungsbereich vorgegeben?
 - KRITIS – Anlagen welche die kritische Dienstleistung unterstützen
 - Office IT – Wird durch einen externen Dienstleister betrieben (BSI GS)
 - Neue PLT – Wird gerade implementiert und soll B3S erfüllen
- Muss ich alles betrachten oder nur einen Teilbereich?
 - ISMS für die gesamte Unternehmung (Leitlinie, Richtlinien, übergreifende Bereiche)
 - Sicherheitsrahmenkonzept (Auch der B3S Abwasser schlägt dies vor)
 - Zertifizierung für den geforderten Geltungsbereich (Sicherheitskonzept für den Bereich)
 - KRITIS Anlagen
 - Prozessleittechnik

Geltungsbereiche definieren





Geltungsbereiche abbilden in verinice



- Perspektiven
 - Wir nutzen die Perspektive „Modernisierter Grundschutz“
 - Eigene Grundwerte pro Geltungsbereich für das Risikomanagement
 - Unterteilung zwischen Anforderungen und Maßnahmen und deren Verknüpfung
 - Risiken nicht nur verlinken sondern als Teil eines Assets in der Baumstruktur sichtbar

Abbildung der Geltungsbereiche in verinice

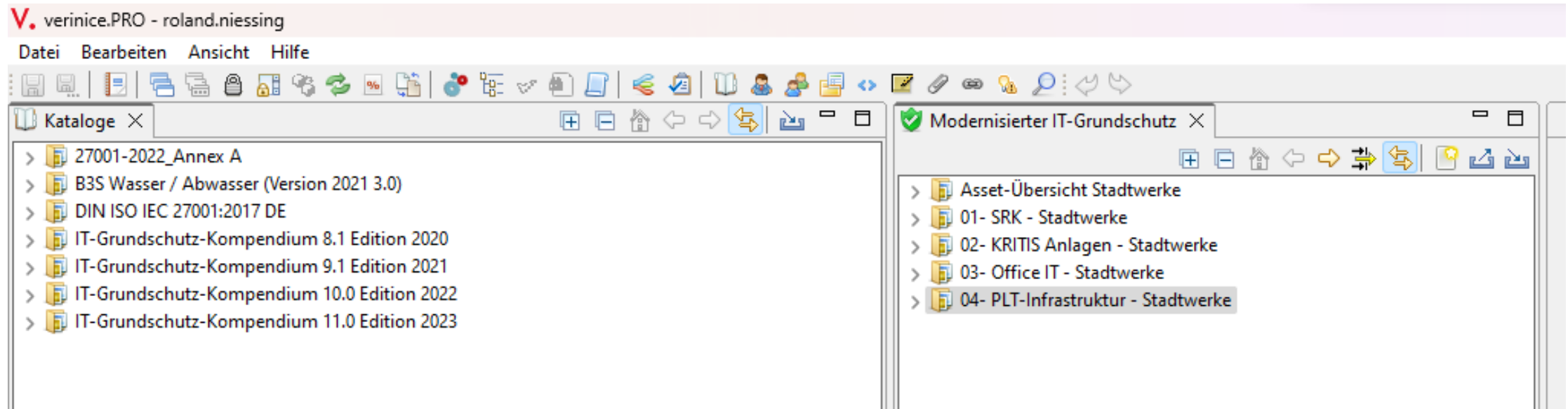
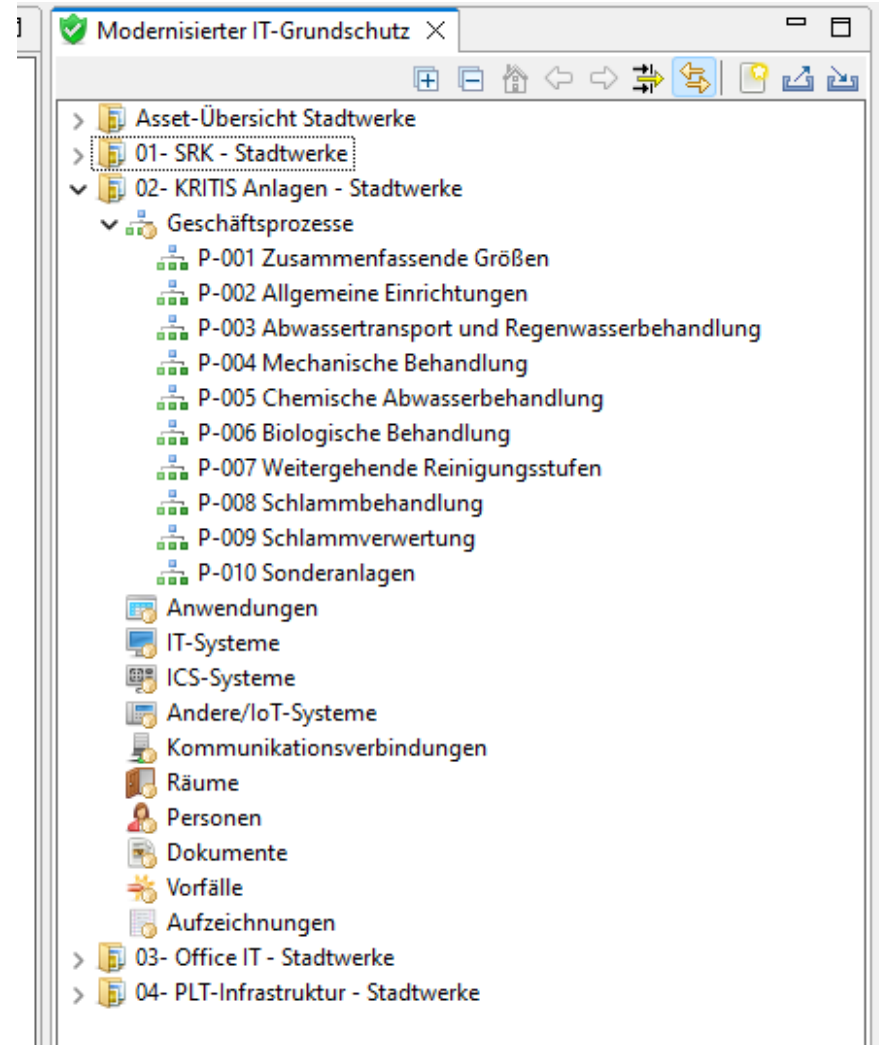
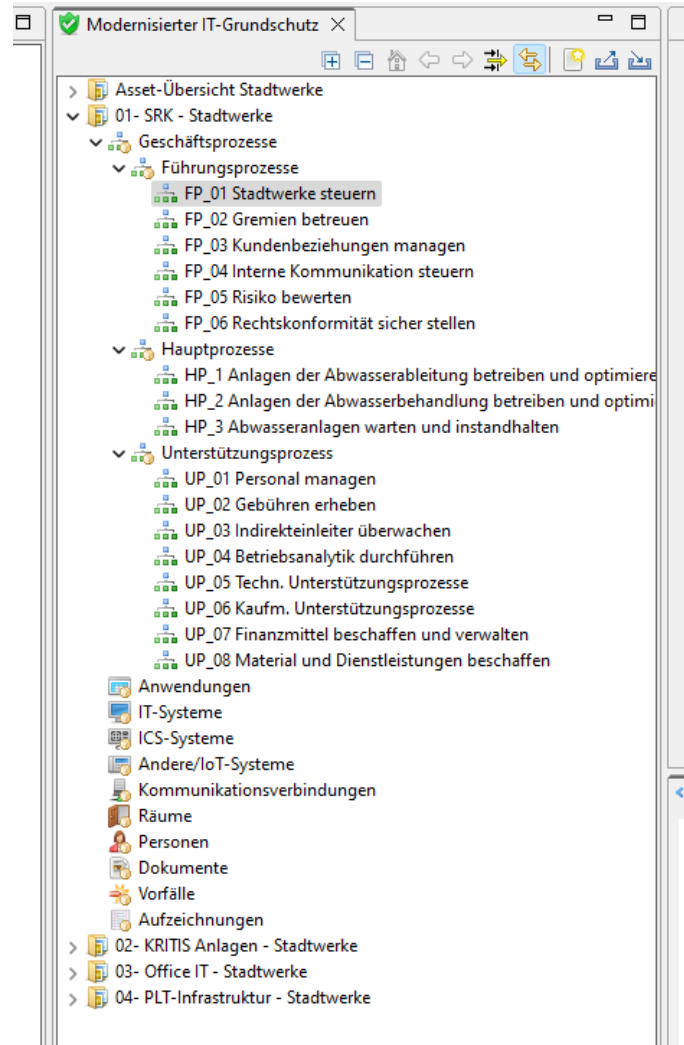


Abbildung der Prozesse in verinice



Standards den Geltungsbereichen zuordnen

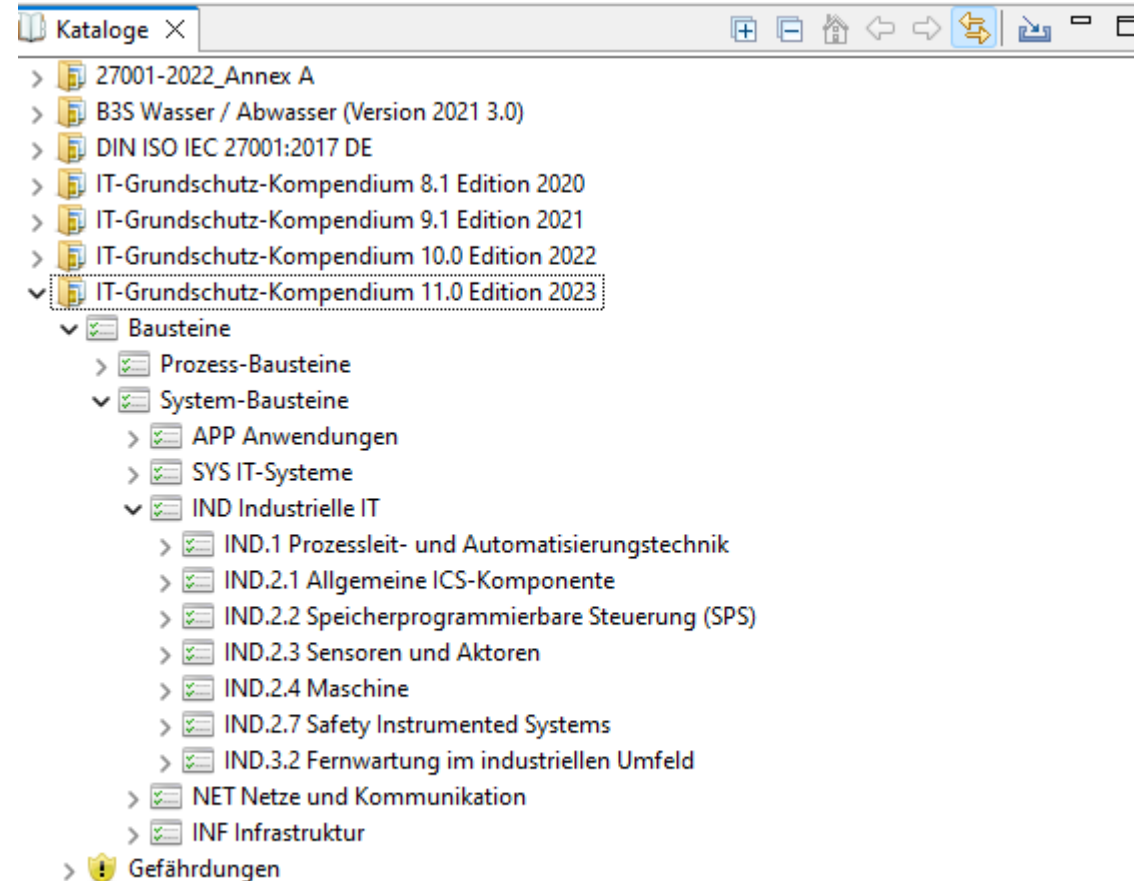
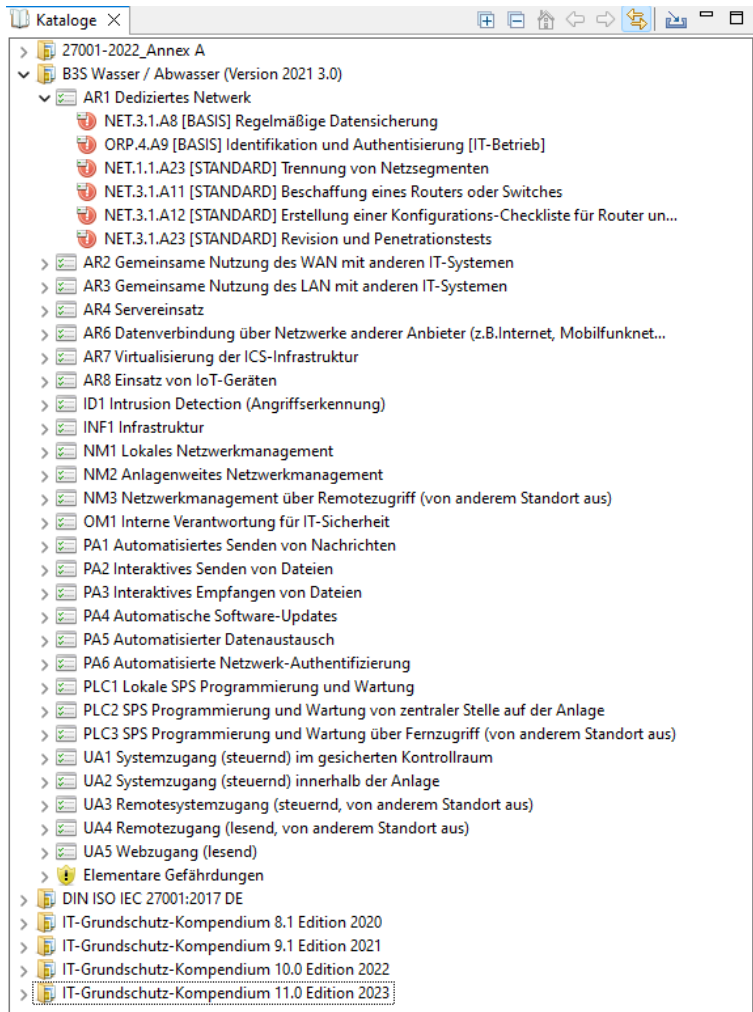




Standard im verinice abbilden - Anforderungen

- Anforderungen in eigenen neuen Katalogen erstellen
 - Anforderungen können unter einem neuen B3S „Katalog“ erstellt werden.
 - SNCA Änderung notwendig, damit die „Object Browser“ Texte sichtbar/editierbar sind
 - `<huiproperty editable="false true" id="bp_requirement_objectbrowser_content" inputtype="text" name="Requirement Content" showInObjectBrowser="true" visible="false true " />`
 - `<huiproperty editable="true" id="bp_requirement_desc" inputtype="text" name="Description" showInObjectBrowser="false" visible="true" />`

Standards in verinice abbilden





Zusammenfassung



- Jeder Standard der auf einer Anforderungsbasierten Vorgehensweise beruht ist in Verinice abbildbar
- Nutzen und Verknüpfen der Anforderungen BSI<->B3S Abwasser
 - B3S nutzt in den Anwendungsfällen Anforderungen aus unterschiedlichen Bausteinen des Grundschutzkompendiums
 - KEINE doppelte Buchführung!
- Anpassungen in der SNCA sind nur bedingt erforderlich
 - Nur beim Erstellen der zusätzlichen Kataloge
- Wichtigster Punkt ist die Aufteilung der IT-Verbünde / Anwendungsbereiche / Geltungsbereiche (Scoping)



sila consulting GmbH

Telefon: +49 2861 82549 -0

E-Mail: info@sila-consulting.de

www.sila-consulting.de

sila consulting GmbH
part of netgo group GmbH

A large, stylized graphic of a hand in a power grip, rendered in a blue wireframe mesh. The hand is positioned diagonally across the page, with the fingers curled around the thumb. The background is a dark blue gradient with a subtle pattern of small white dots.

Vielen Dank!